

RT-1 PLUS + KIT THERMOCELL

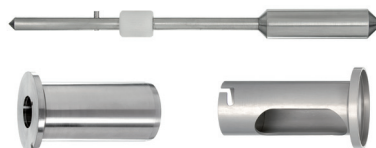


AVANTAGES ET CARACTÉRISTIQUES

- Plage de température Ambient à +300°C.
- Four électrique économique.
- Compatible avec tous les appareils à accouplement baïonnette.
- Utilisation des godets jetables aluminium.
- Compatible avec les normes ASTM D4402 et D3236.

INCLUS AVEC LE PACKAGE THERMOCELL (Réf. N130150)

- 1 Four RT-1 PLUS modèle (Réf. N130130).
- 1 Cylindre de mesure MK-SV au choix (p79).
- 1 Godet de mesure MB-SV13R (Réf. 116213).
- 1 Support H-SV13RD pour godet jetable MB-SV13RD (Réf. 116313).
- 5 Godets jetables MB-SV13RD (Réf. 116413 pour 100pcs).
- Pièce de centrage ST-R (Réf. 114436).



RÉGULATIONS DE TEMPÉRATURE DISPONIBLES

Désignation	Référence	Plage température	Type	Système de mesure compatible	Dimensions (pxlxh) en mm	Poids
RT1 PLUS + PROGRAMMATEUR	N130130*	T°C Amb à +300°C	Electrique	MS SV, MS DIN, MS ULV.	610x340x650	15kg
RT1 PLUS	N130110	T°C Amb à +300°C	Electrique			

* Permet pilotage par RheoTex et instrument.